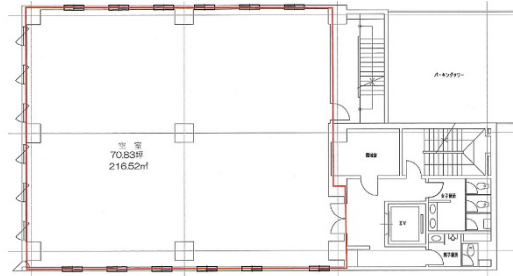


朝日生命神戸京町ビル 9階70.83坪

兵庫県神戸市中央区京町75-2



物件MAP



賃貸条件	
月額賃料	相談
坪数	70.83坪
坪単価	相談
共益費	相談
礼金	無し
敷金（保証金）	相談
階数	9階
入居可能日	即日

ビル情報	
所在地	兵庫県神戸市中央区京町75-2
最寄り駅	JR東海道本線 三ノ宮駅 徒歩8分 阪急神戸本線 三宮駅 徒歩8分 神戸市営地下鉄海岸線(夢かもめ) 三宮・花時計前駅 徒歩5分 神戸市営地下鉄海岸線(夢かもめ) 旧居留地・大丸前駅 徒歩6分 神戸高速東西線 三宮駅 徒歩8分
エリア	三宮・元町・神戸駅エリア
竣工	1983年1月
耐震	新耐震基準
階数	地上9階
用途	事務所
構造	SRC造

設備情報	
エレベーター	1基
空調	個別空調
OAフロア	OAフロア
基準階天井高	2,400mm
光ファイバー	有り
トイレ	男女別・室外
セキュリティ	有り
駐車場	有り



事務所移転の簡単検索サイト

Quick Service

クイックサービス

朝日生命神戸京町ビル 9階70.83坪 兵庫県神戸市中央区京町75-2

三宮・元町・神戸駅エリア（ビルID：0046588）の賃貸オフィス

貸事務所・レンタルオフィス・オフィス移転ならQuickService

物件詳細はこちらから

0120-55-2620

【受付時間】平日9:30~18:30

