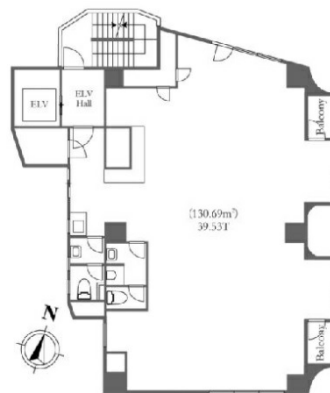


# セントヒルズ池尻 7階39.53坪

東京都目黒区大橋2-16-23



## 物件MAP



賃貸条件	
坪数	39.53坪
階数	7階 (契約予定)
入居可能日	

ビル情報	
所在地	東京都目黒区大橋2-16-23
最寄り駅	東急田園都市線 池尻大橋駅 徒歩4分 京王井の頭線 神泉駅 徒歩10分
エリア	その他目黒区
竣工	1983年3月
耐震	新耐震基準
階数	地上11階 地下1階
用途	事務所/店舗
構造	SRC造

設備情報	
エレベーター	1基
空調	個別空調
OAフロア	タイルカーペット
基準階天井高	
光ファイバー	有り
トイレ	男女別・室内
セキュリティ	有り
駐車場	無し



事務所移転の簡単検索サイト

Quick Service

クイックサービス

セントヒルズ池尻 7階39.53坪 東京都目黒区大橋2-16-23

その他目黒区 (ビルID: 0046523) の賃貸オフィス

貸事務所・レンタルオフィス・オフィス移転ならQuickService

物件詳細はこちらから



0120-55-2620

【受付時間】平日9:30~18:30

