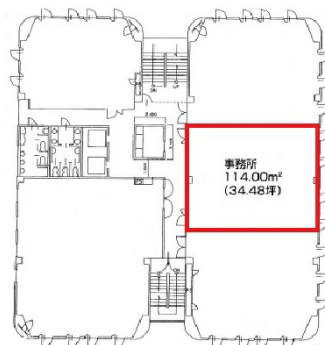


泉谷ビル 3階34.48坪

奈良県奈良市西大寺栄町3-27



物件MAP



賃貸条件	
月額賃料	相談
坪数	34.48坪
坪単価	相談
共益費	賃料に含む
礼金	無し
敷金（保証金）	6ヶ月
階数	3階（304）
入居可能日	即日

ビル情報	
所在地	奈良県奈良市西大寺栄町3-27
最寄り駅	近鉄奈良線 大和西大寺駅 徒歩3分 近鉄京都線 大和西大寺駅 徒歩3分
エリア	奈良
竣工	1991年3月
耐震	新耐震基準
階数	地上7階
用途	事務所
構造	S造

設備情報	
エレベーター	2基
空調	個別空調
OAフロア	タイルカーペット
基準階天井高	
光ファイバー	有り
トイレ	男女別・室外
セキュリティ	有り
駐車場	有り