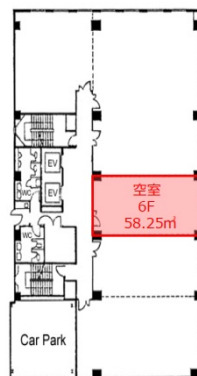


EME郡山ビル 6階17.62坪

福島県郡山市虎丸町21-10



物件MAP



賃貸条件	
月額賃料	相談
坪数	17.62坪
坪単価	相談
共益費	相談
礼金	無し
敷金（保証金）	10ヶ月
階数	6階
入居可能日	即日

ビル情報	
所在地	福島県郡山市虎丸町21-10
最寄り駅	JR東北本線 郡山駅 徒歩9分
エリア	福島
竣工	1988年3月
耐震	新耐震基準
階数	地上8階 地下1階
用途	事務所
構造	SRC造

設備情報	
エレベーター	2基
空調	
OAフロア	
基準階天井高	2,450mm
光ファイバー	有り
トイレ	男女別・室外
セキュリティ	有り
駐車場	有り



事務所移転の簡単検索サイト

Quick Service

クイックサービス

EME郡山ビル 6階17.62坪 福島県郡山市虎丸町21-10

福島（ビルID：0046502）の賃貸オフィス

貸事務所・レンタルオフィス・オフィス移転なら**QuickService**

物件詳細はこちらから

 **0120-55-2620**

【受付時間】平日9:30～18:30

