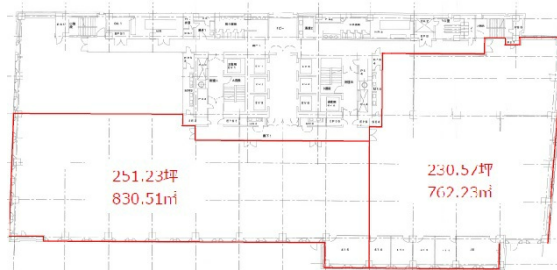


# 武田御堂筋ビル 4階251.23坪

大阪府大阪市中央区道修町4-1-1



## 物件MAP



賃貸条件	
月額賃料	相談
坪数	251.23坪
坪単価	相談
共益費	相談
礼金	無し
敷金（保証金）	相談
階数	4階（分割案）
入居可能日	相談

ビル情報	
所在地	大阪府大阪市中央区道修町4-1-1
最寄り駅	大阪メトロ御堂筋線 淀屋橋駅 徒歩5分 京阪本線 淀屋橋駅 徒歩8分 大阪メトロ四つ橋線 肥後橋駅 徒歩8分 大阪メトロ御堂筋線 本町駅 徒歩9分 大阪メトロ堺筋線 北浜駅 徒歩11分
エリア	淀屋橋・北浜エリア
竣工	1991年11月
耐震	新耐震基準
階数	地上11階 地下3階
用途	事務所
構造	SRC造

設備情報	
エレベーター	8基
空調	
OAフロア	OAフロア
基準階天井高	
光ファイバー	有り
トイレ	男女別・室外
セキュリティ	有り
駐車場	有り



事務所移転の簡単検索サイト

武田御堂筋ビル 4階251.23坪 大阪府大阪市中央区道修町4-1-1

淀屋橋・北浜エリア（ビルID：0046495）の賃貸オフィス

貸事務所・レンタルオフィス・オフィス移転ならQuickService

物件詳細はこちらから

 0120-55-2620

【受付時間】平日9:30~18:30

