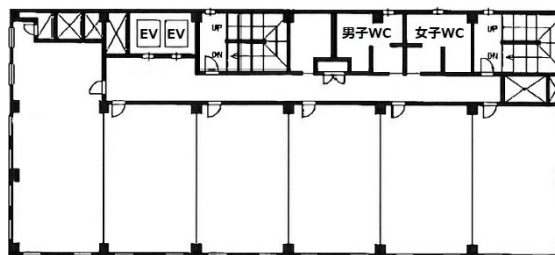


尼崎第1ビル 2階16.4坪

兵庫県尼崎市御園町24



物件MAP



賃貸条件	
月額賃料	164,000円 (税別)
坪数	16.4坪
坪単価	10,000円 (税別)
共益費	賃料に含む
礼金	無し
敷金 (保証金)	12ヶ月
階数	2階 (先行有)
入居可能日	即日

ビル情報	
所在地	兵庫県尼崎市御園町24
最寄り駅	阪神本線 尼崎駅 徒歩1分
エリア	その他兵庫
竣工	1969年10月
耐震	
階数	地上9階 地下1階
用途	事務所
構造	SRC造

設備情報	
エレベーター	2基
空調	個別空調
OAフロア	タイルカーペット
基準階天井高	
光ファイバー	
トイレ	男女別・室外
セキュリティ	有り
駐車場	有り