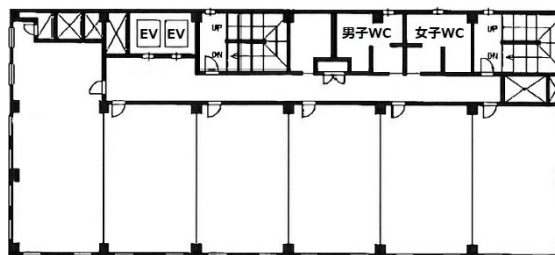


# 尼崎第1ビル 6階32.8坪

兵庫県尼崎市御園町24



## 物件MAP



賃貸条件	
月額賃料	328,000円 (税別)
坪数	32.8坪
坪単価	10,000円 (税別)
共益費	賃料に含む
礼金	無し
敷金 (保証金)	12ヶ月
階数	6階
入居可能日	2024年7月

ビル情報	
所在地	兵庫県尼崎市御園町24
最寄り駅	阪神本線 尼崎駅 徒歩1分
エリア	その他兵庫
竣工	1969年10月
耐震	
階数	地上9階 地下1階
用途	事務所
構造	SRC造

設備情報	
エレベーター	2基
空調	個別空調
OAフロア	タイルカーペット
基準階天井高	
光ファイバー	
トイレ	男女別・室外
セキュリティ	有り
駐車場	有り



事務所移転の簡単検索サイト

Quick Service

クイックサービス

尼崎第1ビル 6階32.8坪 兵庫県尼崎市御園町24

その他兵庫 (ビルID: 0046469) の賃貸オフィス

貸事務所・レンタルオフィス・オフィス移転ならQuickService

物件詳細はこちらから

 0120-55-2620

【受付時間】平日9:30~18:30

