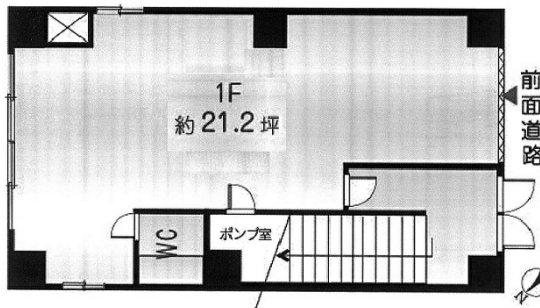


猿楽堂ビル 1階21.2坪

東京都千代田区神田猿楽町1-5-4



物件MAP



賃貸条件	
坪数	21.2坪
階数	1階
入居可能日	

ビル情報	
所在地	東京都千代田区神田猿楽町1-5-4
最寄り駅	東京メトロ半蔵門線 神保町駅 徒歩4分 都営三田線 神保町駅 徒歩4分 都営新宿線 神保町駅 徒歩4分 JR中央・総武線 御茶ノ水駅 徒歩6分 JR中央線(快速) 御茶ノ水駅 徒歩6分
エリア	飯田橋・水道橋・神保町エリア
竣工	1988年1月
耐震	新耐震基準
階数	地上5階
用途	事務所/店舗
構造	RC造

設備情報	
エレベーター	
空調	個別空調
OAフロア	その他
基準階天井高	
光ファイバー	有り
トイレ	男女共用・室内
セキュリティ	無し
駐車場	無し