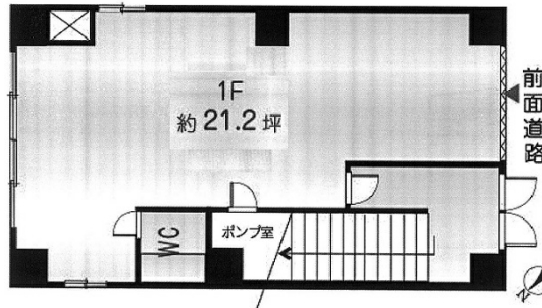


猿楽堂ビル 1階21.2坪

東京都千代田区神田猿楽町1-5-4



物件MAP



| 賃貸条件 | |
|-------|-------|
| 坪数 | 21.2坪 |
| 階数 | 1階 |
| 入居可能日 | |

| ビル情報 | |
|------|--|
| 所在地 | 東京都千代田区神田猿楽町1-5-4 |
| 最寄り駅 | 東京メトロ半蔵門線 神保町駅 徒歩4分 都営三田線 神保町駅 徒歩4分 都営新宿線 神保町駅 徒歩4分 JR中央・総武線 御茶ノ水駅 徒歩6分 JR中央線(快速) 御茶ノ水駅 徒歩6分 |
| エリア | 飯田橋・水道橋・神保町エリア |
| 竣工 | 1988年1月 |
| 耐震 | 新耐震基準 |
| 階数 | 地上5階 |
| 用途 | 事務所/店舗 |
| 構造 | RC造 |

| 設備情報 | |
|--------|---------|
| エレベーター | |
| 空調 | 個別空調 |
| OAフロア | その他 |
| 基準階天井高 | |
| 光ファイバー | 有り |
| トイレ | 男女共用・室内 |
| セキュリティ | 無し |
| 駐車場 | 無し |



事務所移転の簡単検索サイト

Quick Service

クイックサービス

猿楽堂ビル 1階21.2坪 東京都千代田区神田猿楽町1-5-4

飯田橋・水道橋・神保町エリア (ビルID: 0046434) の賃貸オフィス

貸事務所・レンタルオフィス・オフィス移転ならQuickService

物件詳細はこちらから

0120-55-2620

【受付時間】平日9:30~18:30

