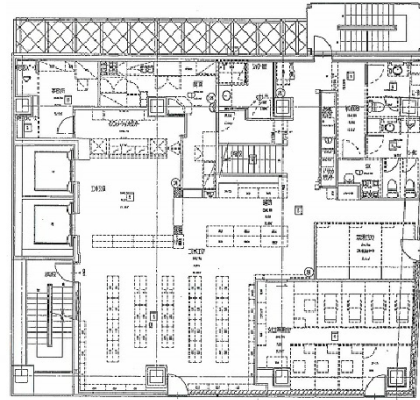


エリート30 8階70.92坪

福島県郡山市駅前2-3-7



物件MAP



賃貸条件	
坪数	70.92坪
階数	8階 (801)
入居可能日	
ビル情報	
所在地	福島県郡山市駅前2-3-7
最寄り駅	JR東北本線 郡山駅 徒歩2分
エリア	福島
竣工	2005年10月
耐震	新耐震基準
階数	地上8階 地下1階
用途	店舗
構造	SRC造
設備情報	
エレベーター	2基
空調	無し
OAフロア	スケルトン
基準階天井高	
光ファイバー	調査中
トイレ	無し
セキュリティ	調査中
駐車場	調査中