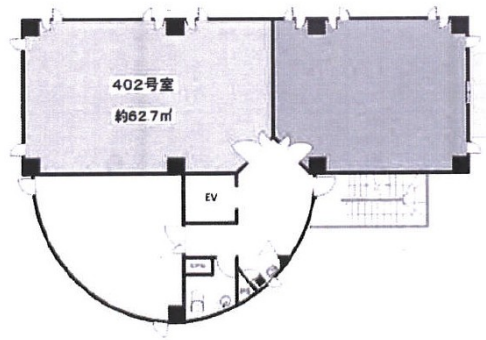


一桃ビル 4階18.97坪

大阪府大阪市阿倍野区文の里4-21-30



物件MAP



賃貸条件	
月額賃料	108,000円 (税別)
坪数	18.97坪
坪単価	5,693円 (税別)
共益費	32,400円
礼金	.3ヶ月
敷金 (保証金)	0ヶ月
階数	4階 (402)
入居可能日	即日

ビル情報	
所在地	大阪府大阪市阿倍野区文の里4-21-30
最寄り駅	大阪メトロ御堂筋線 昭和町駅 徒歩6分 大阪メトロ谷町線 文の里駅 徒歩6分 大阪メトロ谷町線 田辺駅 徒歩9分 JR阪和線 美章園駅 徒歩12分 近鉄南大阪線 北田辺駅 徒歩11分
エリア	その他大阪
竣工	1991年3月
耐震	新耐震基準
階数	地上6階
用途	事務所
構造	RC造

設備情報	
エレベーター	1基
空調	個別空調
OAフロア	
基準階天井高	
光ファイバー	有り
トイレ	
セキュリティ	
駐車場	