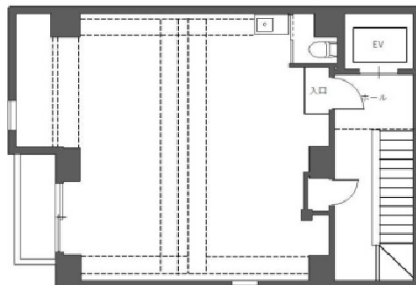


# ヴィラージュ・ド・クロシェビル 4階17.4坪

東京都千代田区神田練塀町66



## 物件MAP



賃貸条件	
月額賃料	300,000円（税別）
坪数	17.4坪
坪単価	17,241円（税別）
共益費	50,000円
礼金	1ヶ月
敷金（保証金）	6ヶ月
階数	4階（401）
入居可能日	即日

ビル情報	
所在地	東京都千代田区神田練塀町66
最寄り駅	JR山手線 秋葉原駅 徒歩4分 東京メトロ日比谷線 秋葉原駅 徒歩4分 東京メトロ銀座線 末広町駅 徒歩5分
エリア	岩本町・秋葉原エリア
竣工	2016年4月
耐震	新耐震基準
階数	地上10階
用途	事務所
構造	RC造

設備情報	
エレベーター	1基
空調	個別空調
OAフロア	
基準階天井高	
光ファイバー	有り
トイレ	男女共用・室内
セキュリティ	有り
駐車場	無し



事務所移転の簡単検索サイト

Quick Service

クイックサービス

ヴィラージュ・ド・クロシェビル 4階17.4坪 東京都千代田区神田練塀町66

岩本町・秋葉原エリア（ビルID：0046414）の賃貸オフィス

貸事務所・レンタルオフィス・オフィス移転ならQuickService

物件詳細はこちらから



0120-55-2620

【受付時間】平日9:30~18:30

