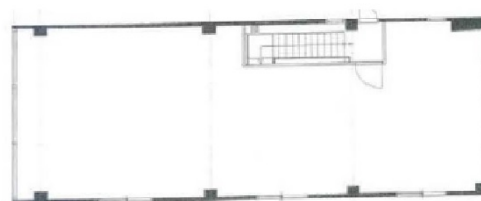


リーガルビル 3階33.49坪

兵庫県尼崎市南塚口2-13-18



物件MAP



賃貸条件	
月額賃料	267,920円（税別）
坪数	33.49坪
坪単価	8,000円（税別）
共益費	賃料に含む
礼金	無し
敷金（保証金）	6ヶ月
階数	3階（301）
入居可能日	即日

ビル情報	
所在地	兵庫県尼崎市南塚口2-13-18
最寄り駅	阪急神戸本線 塚口駅 徒歩5分 阪急伊丹線 塚口駅 徒歩5分
エリア	その他兵庫
竣工	1967年4月
耐震	
階数	地上3階
用途	事務所/店舗
構造	SRC造

設備情報	
エレベーター	
空調	
OAフロア	
基準階天井高	
光ファイバー	
トイレ	
セキュリティ	
駐車場	