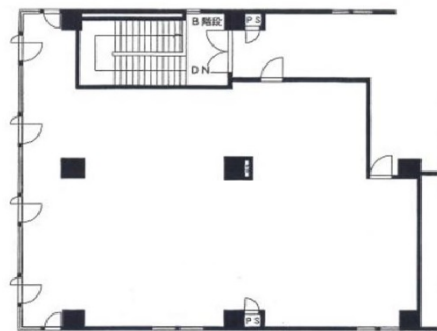


シャンポール本八幡 3階47坪

千葉県市川市南八幡4-7-13



物件MAP



賃貸条件	
坪数	47坪
階数	3階
入居可能日	
ビル情報	
所在地	千葉県市川市南八幡4-7-13
最寄り駅	JR中央・総武線 本八幡駅 徒歩3分
エリア	その他千葉
竣工	1988年8月
耐震	新耐震基準
階数	地上階
用途	店舗
構造	RC造
設備情報	
エレベーター	
空調	
OAフロア	
基準階天井高	
光ファイバー	有り
トイレ	調査中
セキュリティ	有り
駐車場	