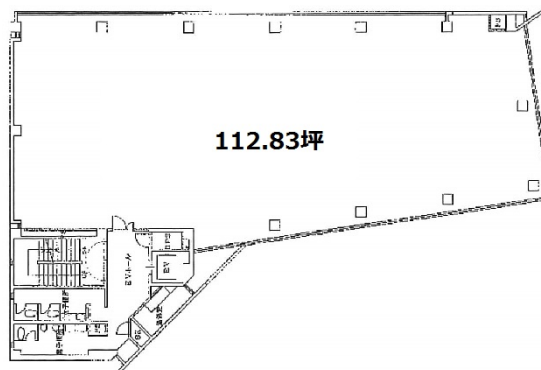


六本木三河台スクエア 地下3階112.83坪

東京都港区六本木4-2-14



物件MAP



賃貸条件	
月額賃料	相談
坪数	112.83坪
坪単価	相談
共益費	338,490円
礼金	無し
敷金（保証金）	12ヶ月
階数	B3階
入居可能日	相談

ビル情報	
所在地	東京都港区六本木4-2-14
最寄り駅	東京メトロ南北線 六本木一丁目駅 徒歩5分 東京メトロ日比谷線 六本木駅 徒歩5分
エリア	赤坂・青山・六本木エリア
竣工	1991年4月
耐震	新耐震基準
階数	地上2階 地下1階
用途	事務所/店舗
構造	RC造

設備情報	
エレベーター	1基
空調	個別空調
OAフロア	OAフロア
基準階天井高	2,700mm
光ファイバー	有り
トイレ	男女別・室外
セキュリティ	有り
駐車場	有り



事務所移転の簡単検索サイト

Quick Service

クイックサービス

六本木三河台スクエア 地下3階112.83坪 東京都港区六本木4-2-14

赤坂・青山・六本木エリア（ビルID：0046364）の賃貸オフィス

貸事務所・レンタルオフィス・オフィス移転ならQuickService

物件詳細はこちらから



0120-55-2620

【受付時間】平日9:30~18:30

