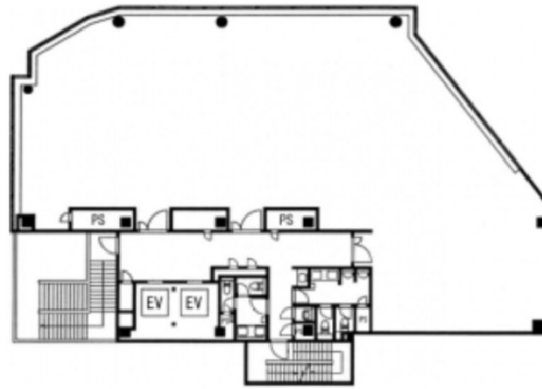


# Barbizon8 5階58.42坪

東京都渋谷区千駄ヶ谷2-1-8



## 物件MAP



賃貸条件	
月額賃料	1,431,290円（税別）
坪数	58.42坪
坪単価	24,500円（税別）
共益費	175,260円
礼金	2ヶ月
敷金（保証金）	8ヶ月
階数	5階
入居可能日	2024年7月

ビル情報	
所在地	東京都渋谷区千駄ヶ谷2-1-8
最寄り駅	東京メトロ副都心線 北参道駅 徒歩4分 JR山手線 原宿駅 徒歩9分 JR中央・総武線 千駄ヶ谷駅 徒歩11分 都営大江戸線 国立競技場駅 徒歩14分
エリア	原宿・代々木・初台エリア
竣工	2019年12月
耐震	新耐震基準
階数	地上12階
用途	事務所
構造	S造

設備情報	
エレベーター	2基
空調	個別空調
OAフロア	OAフロア
基準階天井高	
光ファイバー	有り
トイレ	男女別・室外
セキュリティ	有り
駐車場	有り



事務所移転の簡単検索サイト

Quick Service

クイックサービス

**Barbizon8 5階58.42坪** 東京都渋谷区千駄ヶ谷2-1-8

原宿・代々木・初台エリア（ビルID：0046354）の賃貸オフィス

貸事務所・レンタルオフィス・オフィス移転ならQuickService

物件詳細はこちらから

 **0120-55-2620**

【受付時間】平日9:30~18:30

