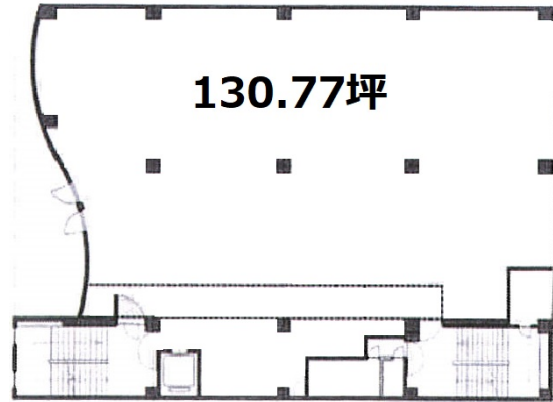


# TESLA158 (テスラ158)

大阪府大阪市中央区西心齋橋1-16-8

3階130.77坪



物件MAP



賃貸条件	
月額賃料	1,950,000円 (税別)
坪数	130.77坪
坪単価	14,912円 (税別)
共益費	賃料に含む
礼金	2ヶ月
敷金 (保証金)	3ヶ月
階数	3階
入居可能日	即日

ビル情報	
所在地	大阪府大阪市中央区西心齋橋1-16-8
最寄り駅	大阪メトロ御堂筋線 心齋橋駅 徒歩3分 大阪メトロ長堀鶴見緑地線 心齋橋駅 徒歩3分 大阪メトロ四つ橋線 四ツ橋駅 徒歩3分
エリア	心齋橋・長堀橋エリア
竣工	1992年9月
耐震	新耐震基準
階数	地上4階 地下1階
用途	事務所/店舗
構造	RC造

設備情報	
エレベーター	1基
空調	
OAフロア	
基準階天井高	
光ファイバー	有り
トイレ	男女別・室外
セキュリティ	有り
駐車場	無し