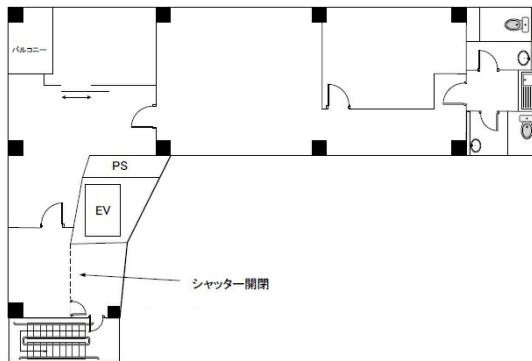


立売堀木津ビル 9階34坪

大阪府大阪市西区立売堀1-2-12



物件MAP



賃貸条件	
月額賃料	289,000円 (税別)
坪数	34坪
坪単価	8,500円 (税別)
共益費	27,200円
礼金	2ヶ月
敷金 (保証金)	2ヶ月
階数	9階
入居可能日	即日

ビル情報	
所在地	大阪府大阪市西区立売堀1-2-12
最寄り駅	大阪メトロ四つ橋線 本町駅 徒歩3分 大阪メトロ中央線 本町駅 徒歩4分 大阪メトロ御堂筋線 本町駅 徒歩6分 大阪メトロ長堀鶴見緑地線 心斎橋駅 徒歩10分 大阪メトロ長堀鶴見緑地線 西大橋駅 徒歩12分
エリア	西本町エリア
竣工	1989年5月
耐震	新耐震基準
階数	地上10階
用途	事務所
構造	SRC造

設備情報	
エレベーター	1基
空調	個別空調
OAフロア	タイルカーペット
基準階天井高	
光ファイバー	有り
トイレ	男女別・室内
セキュリティ	有り
駐車場	無し



事務所移転の簡単検索サイト

Quick Service

クイックサービス

立売堀木津ビル 9階34坪 大阪府大阪市西区立売堀1-2-12

西本町エリア (ビルID: 0046335) の賃貸オフィス

貸事務所・レンタルオフィス・オフィス移転ならQuickService

物件詳細はこちらから

0120-55-2620

【受付時間】平日9:30~18:30

