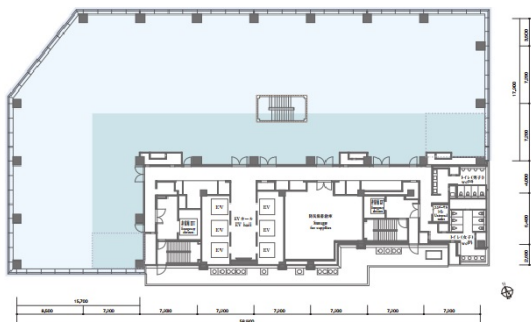


東京虎ノ門グローバルスクエア 19階408.27坪

東京都港区虎ノ門1-3-1



物件MAP



賃貸条件	
月額賃料	相談
坪数	408.27坪
坪単価	相談
共益費	相談
礼金	無し
敷金（保証金）	相談
階数	19階
入居可能日	2024年7月

ビル情報	
所在地	東京都港区虎ノ門1-3-1
最寄り駅	東京メトロ銀座線 虎ノ門駅 徒歩1分 東京メトロ日比谷線 霞ヶ関駅 徒歩4分 東京メトロ日比谷線 虎ノ門ヒルズ駅 徒歩5分 都営三田線 内幸町駅 徒歩6分
エリア	新橋・虎ノ門・浜松町エリア
竣工	2020年6月
耐震	新耐震基準
階数	地上24階 地下3階
用途	事務所
構造	S造、一部SRC造

設備情報	
エレベーター	13基
空調	個別空調
OAフロア	OAフロア
基準階天井高	3,000mm
光ファイバー	有り
トイレ	男女別・室外
セキュリティ	有り
駐車場	有り



事務所移転の簡単検索サイト **東京虎ノ門グローバルスクエア 19階408.27坪** 東京都港区虎ノ門1-3-1

新橋・虎ノ門・浜松町エリア（ビルID：0046319）の賃貸オフィス

貸事務所・レンタルオフィス・オフィス移転なら**QuickService**

物件詳細はこちらから

0120-55-2620

【受付時間】平日9:30~18:30

