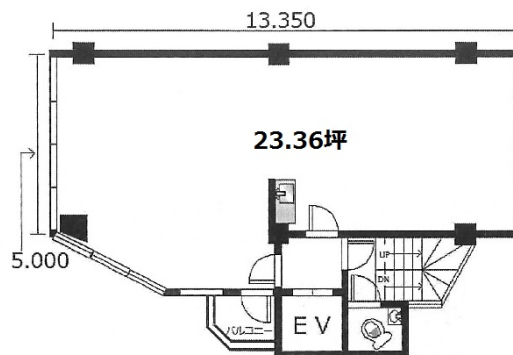


第8千陽ビル 5階23.36坪

東京都目黒区下目黒2-20-20



物件MAP



賃貸条件	
月額賃料	250,000円 (税別)
坪数	23.36坪
坪単価	10,702円 (税別)
共益費	45,000円
礼金	1ヶ月
敷金 (保証金)	1500000円
階数	5階
入居可能日	相談

ビル情報	
所在地	東京都目黒区下目黒2-20-20
最寄り駅	JR山手線 目黒駅 徒歩7分
エリア	目黒駅エリア
竣工	1982年
耐震	新耐震基準
階数	地上6階
用途	事務所
構造	SRC造

設備情報	
エレベーター	1基
空調	個別空調
OAフロア	タイルカーペット
基準階天井高	
光ファイバー	有り
トイレ	男女共用・室外
セキュリティ	調査中
駐車場	無し



事務所移転の簡単検索サイト

第8千陽ビル 5階23.36坪 東京都目黒区下目黒2-20-20

目黒駅エリア (ビルID: 0046315) の賃貸オフィス

貸事務所・レンタルオフィス・オフィス移転ならQuickService

物件詳細はこちらから

 0120-55-2620

【受付時間】平日9:30~18:30

