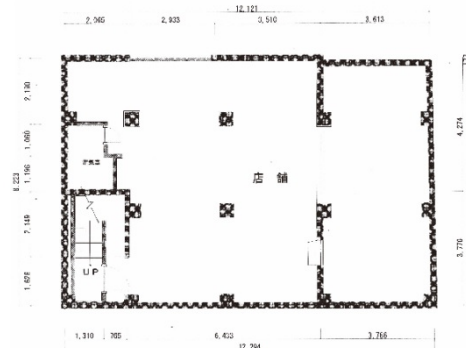


藤田ビル 地下1階27.13坪

東京都千代田区内神田3-18-6



地下1階平面図

※現況と図面が相違する場合は、現況を優先と致します。

物件MAP



賃貸条件	
月額賃料	311,995円 (税別)
坪数	27.13坪
坪単価	11,500円 (税別)
共益費	13,565円
礼金	無し
敷金 (保証金)	2000000円
階数	B1階
入居可能日	即日

ビル情報	
所在地	東京都千代田区内神田3-18-6
最寄り駅	JR山手線 神田駅 徒歩1分 東京メトロ丸ノ内線 淡路町駅 徒歩6分
エリア	神田・小川町エリア
竣工	1960年9月
耐震	旧耐震基準
階数	地上3階 地下1階
用途	店舗
構造	RC造

設備情報	
エレベーター	
空調	個別空調
OAフロア	スケルトン
基準階天井高	
光ファイバー	有り
トイレ	無し
セキュリティ	無し
駐車場	無し