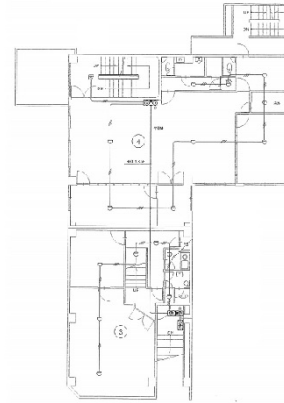


# パックス恵方 2階37.99坪

愛知県名古屋市昭和区恵方町1-35



物件MAP



賃貸条件	
坪数	37.99坪
階数	2階（北）
入居可能日	即日
ビル情報	
所在地	愛知県名古屋市昭和区恵方町1-35
最寄り駅	名古屋市営地下鉄鶴舞線 荒畑駅 徒歩10分 名古屋市営地下鉄鶴舞線 御器所駅 徒歩10分 名古屋市営地下鉄桜通線 御器所駅 徒歩10分
エリア	昭和区エリア
竣工	1977年
耐震	旧耐震基準
階数	地上4階 地下1階
用途	事務所
構造	SRC造
設備情報	
エレベーター	
空調	
OAフロア	
基準階天井高	
光ファイバー	調査中
トイレ	男女別・室外
セキュリティ	調査中
駐車場	調査中



事務所移転の簡単検索サイト

**Quick Service**

クイックサービス

パックス恵方 2階37.99坪 愛知県名古屋市昭和区恵方町1-35

昭和区エリア（ビルID：0046259）の賃貸オフィス

貸事務所・レンタルオフィス・オフィス移転なら**QuickService**

物件詳細はこちらから

 **0120-55-2620**

【受付時間】平日9:30～18:30

