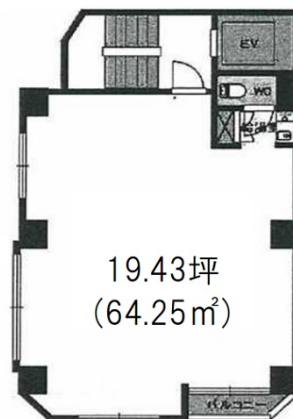


# 日本橋243ビル 7階19.43坪

東京都中央区日本橋小伝馬町6-1



## 物件MAP



賃貸条件	
月額賃料	252,590円 (税別)
坪数	19.43坪
坪単価	13,000円 (税別)
共益費	賃料に含む
礼金	無し
敷金 (保証金)	6ヶ月
階数	7階
入居可能日	即日

ビル情報	
所在地	東京都中央区日本橋小伝馬町6-1
最寄り駅	東京メトロ日比谷線 小伝馬町駅 徒歩2分 JR総武本線 新日本橋駅 徒歩4分 都営新宿線 岩本町駅 徒歩7分 東京メトロ銀座線 三越前駅 徒歩8分
エリア	人形町・小伝馬町・馬喰町エリア
竣工	2006年7月
耐震	新耐震基準
階数	地上8階
用途	事務所
構造	RC造

設備情報	
エレベーター	1基
空調	個別空調
OAフロア	タイルカーペット
基準階天井高	2,400mm
光ファイバー	有り
トイレ	男女共用・室内
セキュリティ	有り
駐車場	無し