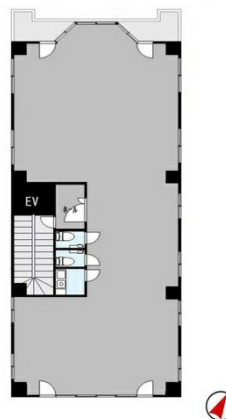


折原ビル 3階35.74坪

東京都荒川区東日暮里5-52-6



物件MAP



賃貸条件	
月額賃料	321,660円（税別）
坪数	35.74坪
坪単価	9,000円（税別）
共益費	71,480円
礼金	無し
敷金（保証金）	4ヶ月
階数	3階
入居可能日	即日

ビル情報	
所在地	東京都荒川区東日暮里5-52-6
最寄り駅	JR京浜東北線 日暮里駅 徒歩2分 JR京浜東北線 西日暮里駅 徒歩9分 JR山手線 鶯谷駅 徒歩10分
エリア	その他東京
竣工	1991年10月
耐震	新耐震基準
階数	地上9階
用途	事務所
構造	SRC造

設備情報	
エレベーター	1基
空調	個別空調
OAフロア	その他
基準階天井高	
光ファイバー	有り
トイレ	男女別・室内
セキュリティ	有り
駐車場	無し



事務所移転の簡単検索サイト

Quick Service

クイックサービス

折原ビル 3階35.74坪 東京都荒川区東日暮里5-52-6

その他東京（ビルID：0046243）の賃貸オフィス

貸事務所・レンタルオフィス・オフィス移転ならQuickService

物件詳細はこちらから



0120-55-2620

【受付時間】平日9:30~18:30

