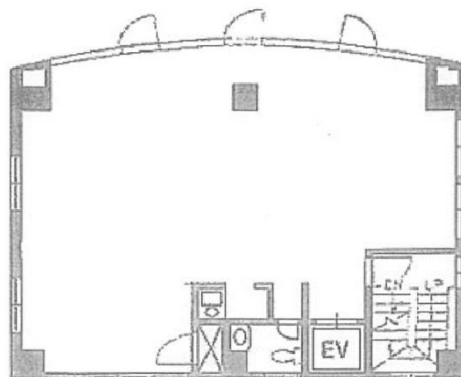


ヒマワリビル 3階35.27坪

東京都江東区平野3-2-10



物件MAP



賃貸条件	
月額賃料	282,160円（税別）
坪数	35.27坪
坪単価	8,000円（税別）
共益費	賃料に含む
礼金	無し
敷金（保証金）	5ヶ月
階数	3階
入居可能日	即日

ビル情報	
所在地	東京都江東区平野3-2-10
最寄り駅	東京メトロ半蔵門線 清澄白河駅 徒歩9分 東京メトロ東西線 木場駅 徒歩10分
エリア	その他江東区
竣工	1993年12月
耐震	新耐震基準
階数	地上5階
用途	事務所/店舗
構造	RC造

設備情報	
エレベーター	1基
空調	個別空調
OAフロア	その他
基準階天井高	
光ファイバー	有り
トイレ	男女共用・室内
セキュリティ	有り
駐車場	無し



事務所移転の簡単検索サイト

Quick Service

クイックサービス

ヒマワリビル 3階35.27坪 東京都江東区平野3-2-10

その他江東区（ビルID：0046238）の賃貸オフィス

貸事務所・レンタルオフィス・オフィス移転ならQuickService

物件詳細はこちらから



0120-55-2620

【受付時間】平日9:30~18:30

