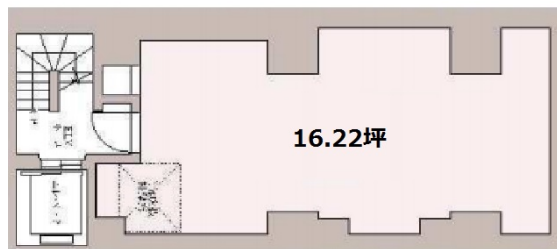


ザ・スカイグランディア神田錦町 地下1階16.22坪

東京都千代田区神田錦町1-23-8



物件MAP



賃貸条件	
月額賃料	248,890円 (税別)
坪数	16.22坪
坪単価	15,345円 (税別)
共益費	31,850円
礼金	無し
敷金 (保証金)	相談
階数	B1階
入居可能日	即日

ビル情報	
所在地	東京都千代田区神田錦町1-23-8
最寄り駅	東京メトロ東西線 竹橋駅 徒歩7分 東京メトロ丸ノ内線 大手町駅 徒歩10分 都営三田線 神保町駅 徒歩11分
エリア	神田・小川町エリア
竣工	2018年3月
耐震	新耐震基準
階数	地上10階 地下1階
用途	事務所/店舗
構造	RC造

設備情報	
エレベーター	1基
空調	個別空調
OAフロア	OAフロア
基準階天井高	
光ファイバー	有り
トイレ	調査中
セキュリティ	調査中
駐車場	無し

