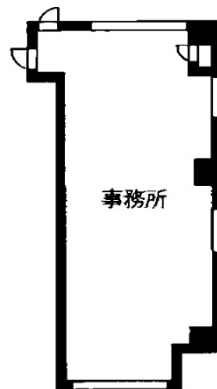


# ENSHOW2 2階25.1坪

愛知県名古屋市昭和区石仏町1-3



物件MAP



賃貸条件	
坪数	25.1坪
階数	2階 (C)
入居可能日	

ビル情報	
所在地	愛知県名古屋市昭和区石仏町1-3
最寄り駅	名古屋市営地下鉄桜通線 御器所駅 徒歩4分 名古屋市営地下鉄鶴舞線 御器所駅 徒歩4分
エリア	昭和区エリア
竣工	1986年3月
耐震	
階数	地上7階 地上1階
用途	事務所
構造	RC造

設備情報	
エレベーター	1基
空調	個別空調
OAフロア	
基準階天井高	
光ファイバー	有り
トイレ	調査中
セキュリティ	調査中
駐車場	有り