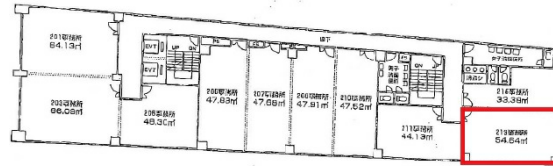


# 東口ステーションビル 2階16.52坪

大阪府大阪市東淀川区東中島1-20-14



## 物件MAP



賃貸条件	
坪数	16.52坪
階数	2階 (213)
入居可能日	即日
ビル情報	
所在地	大阪府大阪市東淀川区東中島1-20-14
最寄り駅	JR東海道本線 新大阪駅 徒歩1分 大阪メトロ御堂筋線 新大阪駅 徒歩7分 JR東海道本線 東淀川駅 徒歩9分 大阪メトロ御堂筋線 西中島南方駅 徒歩12分 阪急京都本線 崇禅寺駅 徒歩13分
エリア	その他大阪
竣工	1981年6月
耐震	旧耐震基準
階数	地上10階
用途	事務所
構造	SRC造
設備情報	
エレベーター	2基
空調	個別空調
OAフロア	タイルカーペット
基準階天井高	
光ファイバー	有り
トイレ	男女別・室外
セキュリティ	有り
駐車場	