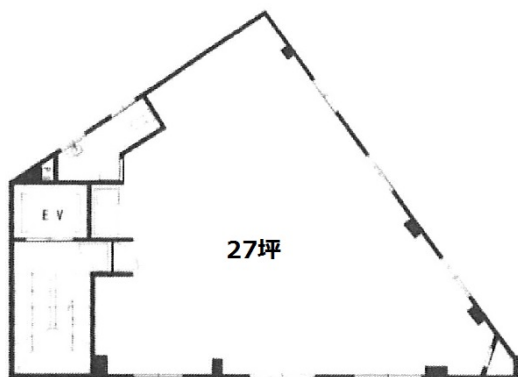


# 有田ビル 3階27坪

東京都文京区本駒込5-70-9



## 物件MAP



賃貸条件	
坪数	27坪
階数	3階
入居可能日	
ビル情報	
所在地	東京都文京区本駒込5-70-9
最寄り駅	JR山手線 駒込駅 徒歩5分 東京メトロ南北線 駒込駅 徒歩5分 都営三田線 千石駅 徒歩11分
エリア	その他文京区
竣工	1971年6月
耐震	旧耐震基準
階数	地上6階
用途	事務所
構造	RC造
設備情報	
エレベーター	1基
空調	
OAフロア	
基準階天井高	
光ファイバー	有り
トイレ	男女共用・室内
セキュリティ	調査中
駐車場	無し