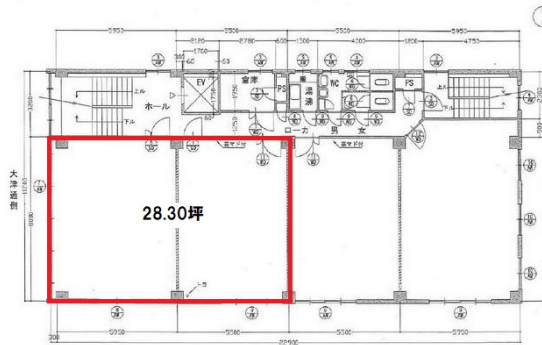


堀井ビル 3階28.3坪

愛知県名古屋市中区上前津2-1-27



物件MAP



賃貸条件	
坪数	28.3坪
階数	3階 (301-302)
入居可能日	
ビル情報	
所在地	愛知県名古屋市中区上前津2-1-27
最寄り駅	名古屋市営地下鉄名城線 上前津駅 徒歩1分 名古屋市営地下鉄鶴舞線 上前津駅 徒歩1分
エリア	金山・大須・上前津エリア
竣工	1973年6月
耐震	旧耐震基準
階数	地上7階
用途	事務所/店舗
構造	RC造
設備情報	
エレベーター	1基
空調	個別空調
OAフロア	Pタイル
基準階天井高	
光ファイバー	有り
トイレ	男女別・室外
セキュリティ	有り
駐車場	無し