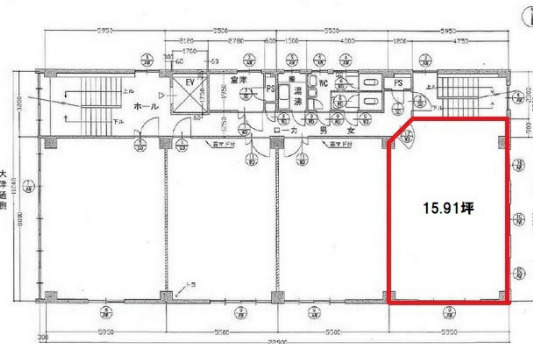


堀井ビル 2階15.91坪

愛知県名古屋市中区上前津2-1-27



物件MAP



賃貸条件	
月額賃料	108,200円（税別）
坪数	15.91坪
坪単価	6,801円（税別）
共益費	21,638円
礼金	無し
敷金（保証金）	5ヶ月
階数	2階（205）
入居可能日	即日

ビル情報	
所在地	愛知県名古屋市中区上前津2-1-27
最寄り駅	名古屋市営地下鉄名城線 上前津駅 徒歩1分 名古屋市営地下鉄鶴舞線 上前津駅 徒歩1分
エリア	金山・大須・上前津エリア
竣工	1973年6月
耐震	旧耐震基準
階数	地上7階
用途	事務所/店舗
構造	RC造

設備情報	
エレベーター	1基
空調	個別空調
OAフロア	Pタイル
基準階天井高	
光ファイバー	有り
トイレ	男女別・室外
セキュリティ	有り
駐車場	無し



事務所移転の簡単検索サイト **堀井ビル 2階15.91坪** 愛知県名古屋市中区上前津2-1-27

金山・大須・上前津エリア（ビルID：0046196）の賃貸オフィス

貸事務所・レンタルオフィス・オフィス移転なら**QuickService**

物件詳細はこちらから

 **0120-55-2620**

【受付時間】平日9:30~18:30

