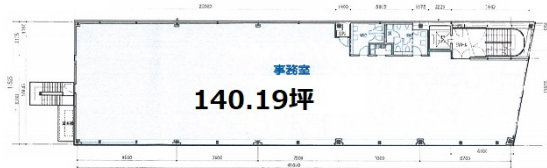


シンコールビル 4階140.19坪

東京都荒川区東日暮里4-12-1



物件MAP



| 賃貸条件 | |
|----------|-----------------|
| 月額賃料 | 1,682,280円 (税別) |
| 坪数 | 140.19坪 |
| 坪単価 | 12,000円 (税別) |
| 共益費 | 賃料に含む |
| 礼金 | 無し |
| 敷金 (保証金) | 10ヶ月 |
| 階数 | 4階 |
| 入居可能日 | 即日 |

| ビル情報 | |
|------|--|
| 所在地 | 東京都荒川区東日暮里4-12-1 |
| 最寄り駅 | JR山手線 日暮里駅 徒歩16分 JR常磐線 三河島駅 徒歩12分 東京メトロ日比谷線 三ノ輪駅 徒歩13分 JR京浜東北線 日暮里駅 徒歩16分 |
| エリア | その他東京 |
| 竣工 | 2019年1月 |
| 耐震 | 新耐震基準 |
| 階数 | 地上5階 |
| 用途 | 事務所 |
| 構造 | S造 |

| 設備情報 | |
|--------|---------|
| エレベーター | 1基 |
| 空調 | 個別空調 |
| OAフロア | OAフロア |
| 基準階天井高 | 2,600mm |
| 光ファイバー | 有り |
| トイレ | 男女別・室内 |
| セキュリティ | 有り |
| 駐車場 | 有り |