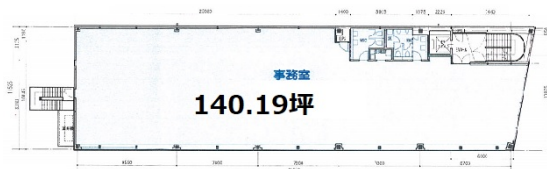


シンコールビル 4階140.19坪

東京都荒川区東日暮里4-12-1



物件MAP



賃貸条件	
月額賃料	1,682,280円 (税別)
坪数	140.19坪
坪単価	12,000円 (税別)
共益費	賃料に含む
礼金	無し
敷金 (保証金)	10ヶ月
階数	4階
入居可能日	即日

ビル情報	
所在地	東京都荒川区東日暮里4-12-1
最寄り駅	JR山手線 日暮里駅 徒歩16分 JR常磐線 三河島駅 徒歩12分 東京メトロ日比谷線 三ノ輪駅 徒歩13分 JR京浜東北線 日暮里駅 徒歩16分
エリア	その他東京
竣工	2019年1月
耐震	新耐震基準
階数	地上5階
用途	事務所
構造	S造

設備情報	
エレベーター	1基
空調	個別空調
OAフロア	OAフロア
基準階天井高	2,600mm
光ファイバー	有り
トイレ	男女別・室内
セキュリティ	有り
駐車場	有り



事務所移転の簡単検索サイト

Quick Service

クイックサービス

シンコールビル 4階140.19坪 東京都荒川区東日暮里4-12-1

その他東京 (ビルID: 0046178) の賃貸オフィス

貸事務所・レンタルオフィス・オフィス移転なら**QuickService**

物件詳細はこちらから



0120-55-2620

【受付時間】平日9:30~18:30

