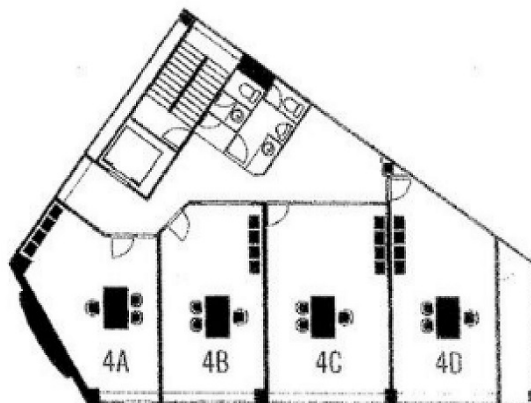


east gather 東桜 5階42.38坪

愛知県名古屋市東区東桜2-13-1



物件MAP



賃貸条件	
坪数	42.38坪
階数	5階（1フロア）
入居可能日	
ビル情報	
所在地	愛知県名古屋市東区東桜2-13-1
最寄り駅	名古屋市営地下鉄桜通線 高岳駅 徒歩3分
エリア	久屋大通・高岳エリア
竣工	1999年5月
耐震	新耐震基準
階数	地上5階
用途	事務所
構造	S造
設備情報	
エレベーター	1基
空調	個別空調
OAフロア	タイルカーペット
基準階天井高	
光ファイバー	有り
トイレ	男女別・室外
セキュリティ	有り
駐車場	無し