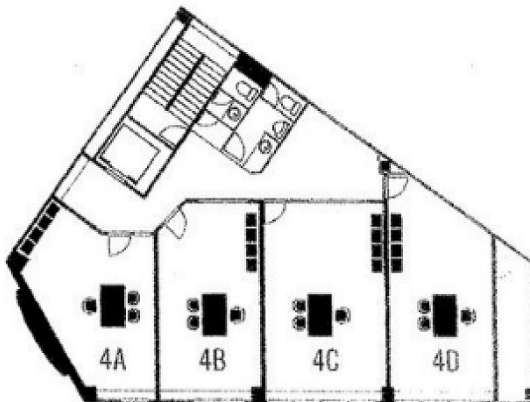


# east gather 東桜 5階42.38坪

愛知県名古屋市東区東桜2-13-1



物件MAP



| 賃貸条件   |                      |
|--------|----------------------|
| 坪数     | 42.38坪               |
| 階数     | 5階（1フロア）             |
| 入居可能日  |                      |
| ビル情報   |                      |
| 所在地    | 愛知県名古屋市東区東桜2-13-1    |
| 最寄り駅   | 名古屋市営地下鉄桜通線 高岳駅 徒歩3分 |
| エリア    | 久屋大通・高岳エリア           |
| 竣工     | 1999年5月              |
| 耐震     | 新耐震基準                |
| 階数     | 地上5階                 |
| 用途     | 事務所                  |
| 構造     | S造                   |
| 設備情報   |                      |
| エレベーター | 1基                   |
| 空調     | 個別空調                 |
| OAフロア  | タイルカーペット             |
| 基準階天井高 |                      |
| 光ファイバー | 有り                   |
| トイレ    | 男女別・室外               |
| セキュリティ | 有り                   |
| 駐車場    | 無し                   |



事務所移転の簡単検索サイト

**east gather 東桜 5階42.38坪** 愛知県名古屋市東区東桜2-13-1

久屋大通・高岳エリア（ビルID：0046170）の賃貸オフィス

貸事務所・レンタルオフィス・オフィス移転なら**QuickService**

物件詳細はこちらから

 **0120-55-2620**

【受付時間】平日9:30~18:30

