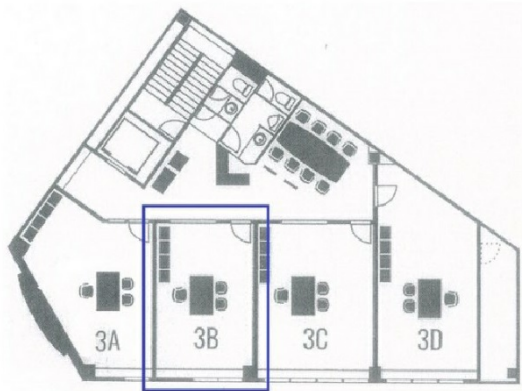


east gather 東桜 3階6.95坪

愛知県名古屋市東区東桜2-13-1



物件MAP



賃貸条件	
坪数	6.95坪
階数	3階 (3B)
入居可能日	
ビル情報	
所在地	愛知県名古屋市東区東桜2-13-1
最寄り駅	名古屋市営地下鉄桜通線 高岳駅 徒歩3分
エリア	久屋大通・高岳エリア
竣工	1999年5月
耐震	新耐震基準
階数	地上5階
用途	事務所
構造	S造
設備情報	
エレベーター	1基
空調	個別空調
OAフロア	タイルカーペット
基準階天井高	
光ファイバー	有り
トイレ	男女別・室外
セキュリティ	有り
駐車場	無し



事務所移転の簡単検索サイト

Quick Service

クイックサービス

east gather 東桜 3階6.95坪 愛知県名古屋市東区東桜2-13-1

久屋大通・高岳エリア (ビルID: 0046170) の賃貸オフィス

貸事務所・レンタルオフィス・オフィス移転ならQuickService

物件詳細はこちらから



0120-55-2620

【受付時間】平日9:30~18:30

