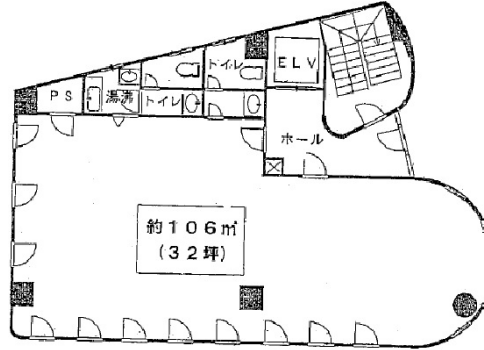


鵜飼ビル 3階32坪

愛知県名古屋市中区千代田2-14-13



物件MAP



賃貸条件	
坪数	32坪
階数	3階（1フロア）
入居可能日	
ビル情報	
所在地	愛知県名古屋市中区千代田2-14-13
最寄り駅	JR中央本線 鶴舞駅 徒歩2分 名古屋市営地下鉄鶴舞線 鶴舞駅 徒歩2分
エリア	金山・大須・上前津エリア
竣工	1992年4月
耐震	新耐震基準
階数	地上5階
用途	事務所
構造	RC造
設備情報	
エレベーター	1基
空調	個別空調
OAフロア	タイルカーペット
基準階天井高	2,500mm
光ファイバー	有り
トイレ	男女別・室内
セキュリティ	有り
駐車場	無し



事務所移転の簡単検索サイト

鵜飼ビル 3階32坪 愛知県名古屋市中区千代田2-14-13

金山・大須・上前津エリア（ビルID：0046168）の賃貸オフィス

クイックサービス

貸事務所・レンタルオフィス・オフィス移転ならQuickService

物件詳細はこちらから

 0120-55-2620

【受付時間】平日9:30~18:30

