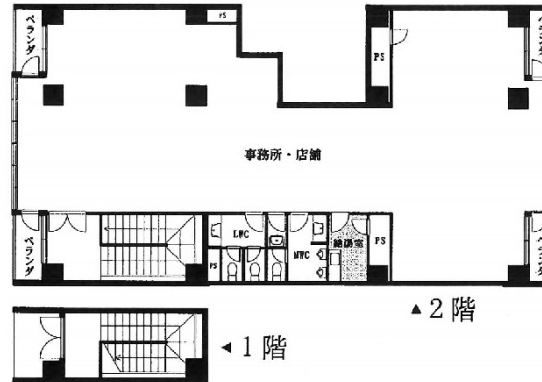


パティオ新栄 2階75.65坪

愛知県名古屋市中区新栄1-39-22



物件MAP



賃貸条件	
月額賃料	550,000円 (税別)
坪数	75.65坪
坪単価	7,270円 (税別)
共益費	50,000円
礼金	無し
敷金 (保証金)	6ヶ月
階数	2階 (2)
入居可能日	即日

ビル情報	
所在地	愛知県名古屋市中区新栄1-39-22
最寄り駅	名古屋市営地下鉄名城線 矢場町駅 徒歩8分 名古屋市営地下鉄名城線 栄駅 徒歩14分 名古屋市営地下鉄東山線 栄駅 徒歩14分
エリア	新栄エリア
竣工	1996年3月
耐震	新耐震基準
階数	地上7階
用途	事務所/店舗
構造	SRC造

設備情報	
エレベーター	
空調	個別空調
OAフロア	タイルカーペット
基準階天井高	
光ファイバー	有り
トイレ	男女別・室外
セキュリティ	調査中
駐車場	有り