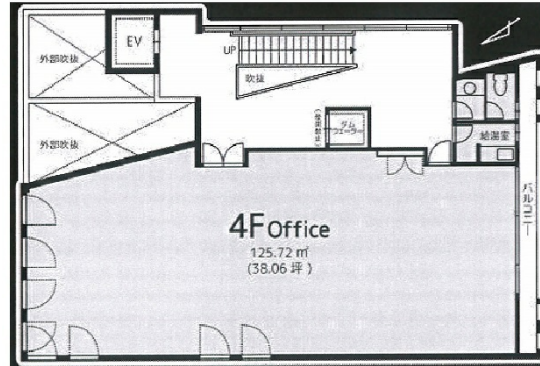


ルナーハウスパート4 4階38.06坪

東京都渋谷区神宮前3-35-16



物件MAP



| 賃貸条件 | |
|----------|---------------|
| 月額賃料 | 685,080円 (税別) |
| 坪数 | 38.06坪 |
| 坪単価 | 18,000円 (税別) |
| 共益費 | 76,120円 |
| 礼金 | 1ヶ月 |
| 敷金 (保証金) | 6ヶ月 |
| 階数 | 4階 |
| 入居可能日 | 即日 |

| ビル情報 | |
|------|---|
| 所在地 | 東京都渋谷区神宮前3-35-16 |
| 最寄り駅 | 東京メトロ銀座線 外苑前駅 徒歩7分 東京メトロ千代田線 明治神宮前駅 徒歩10分 東京メトロ千代田線 表参道駅 徒歩12分 JR山手線 原宿駅 徒歩14分 |
| エリア | 原宿・代々木・初台エリア |
| 竣工 | 1986年5月 |
| 耐震 | 新耐震基準 |
| 階数 | 地上7階 地下1階 |
| 用途 | 事務所 |
| 構造 | RC造 |

| 設備情報 | |
|--------|---------|
| エレベーター | 1基 |
| 空調 | 個別空調 |
| OAフロア | その他 |
| 基準階天井高 | |
| 光ファイバー | 有り |
| トイレ | 男女共用・室内 |
| セキュリティ | 無し |
| 駐車場 | 無し |