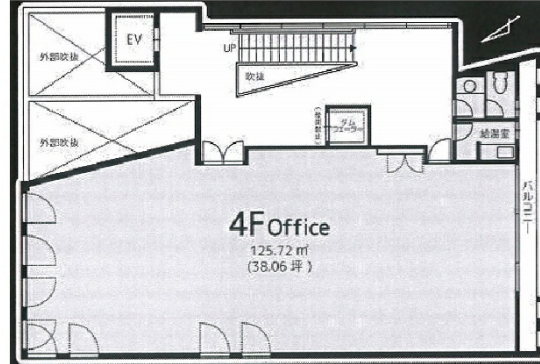


ルナーハウスパート4 4階38.06坪

東京都渋谷区神宮前3-35-16



物件MAP



賃貸条件	
月額賃料	685,080円 (税別)
坪数	38.06坪
坪単価	18,000円 (税別)
共益費	76,120円
礼金	1ヶ月
敷金 (保証金)	6ヶ月
階数	4階
入居可能日	即日

ビル情報	
所在地	東京都渋谷区神宮前3-35-16
最寄り駅	東京メトロ銀座線 外苑前駅 徒歩7分 東京メトロ千代田線 明治神宮前駅 徒歩10分 東京メトロ千代田線 表参道駅 徒歩12分 JR山手線 原宿駅 徒歩14分
エリア	原宿・代々木・初台エリア
竣工	1986年5月
耐震	新耐震基準
階数	地上7階 地下1階
用途	事務所
構造	RC造

設備情報	
エレベーター	1基
空調	個別空調
OAフロア	その他
基準階天井高	
光ファイバー	有り
トイレ	男女共用・室内
セキュリティ	無し
駐車場	無し



事務所移転の簡単検索サイト

Quick Service

クイックサービス

ルナーハウスパート4 4階38.06坪 東京都渋谷区神宮前3-35-16

原宿・代々木・初台エリア (ビルID: 0046136) の賃貸オフィス

貸事務所・レンタルオフィス・オフィス移転なら**QuickService**

物件詳細はこちらから

 **0120-55-2620**

【受付時間】平日9:30~18:30

