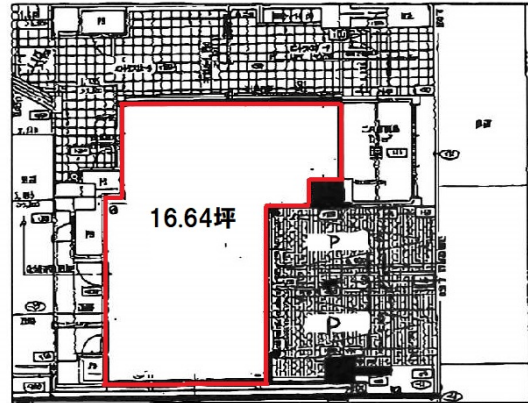


カーサニア尾頭橋 1階16.64坪

愛知県名古屋市中川区尾頭橋2-105



物件MAP



賃貸条件	
坪数	16.64坪
階数	1階
入居可能日	

ビル情報	
所在地	愛知県名古屋市中川区尾頭橋2-105
最寄り駅	JR東海道本線 尾頭橋駅 徒歩7分
エリア	その他愛知
竣工	2018年10月
耐震	新耐震基準
階数	地上10階
用途	店舗
構造	RC造

設備情報	
エレベーター	1基
空調	
OAフロア	スケルトン
基準階天井高	
光ファイバー	有り
トイレ	無し
セキュリティ	調査中
駐車場	有り



事務所移転の簡単検索サイト

Quick Service

クイックサービス

カーサニア尾頭橋 1階16.64坪 愛知県名古屋市中川区尾頭橋2-105

その他愛知 (ビルID: 0046125) の賃貸オフィス

貸事務所・レンタルオフィス・オフィス移転ならQuickService

物件詳細はこちらから

 0120-55-2620

【受付時間】平日9:30~18:30

