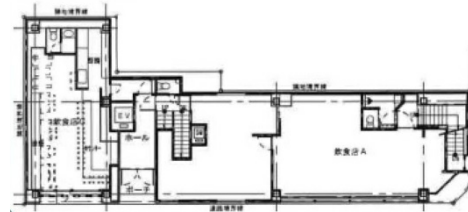


関内YS第二ビル 1階30.77坪

神奈川県横浜市中区不老町2-10-13



物件MAP



賃貸条件	
月額賃料	430,000円 (税別)
坪数	30.77坪
坪単価	13,975円 (税別)
共益費	無し
礼金	1ヶ月
敷金 (保証金)	2ヶ月
階数	1階
入居可能日	相談

ビル情報	
所在地	神奈川県横浜市中区不老町2-10-13
最寄り駅	JR京浜東北線 関内駅 徒歩3分 横浜市営地下鉄ブルーライン 伊勢佐木長者町駅 徒歩3分
エリア	関内エリア
竣工	1992年1月
耐震	新耐震基準
階数	地上5階 地下1階
用途	事務所/店舗
構造	RC造

設備情報	
エレベーター	1基
空調	個別空調
OAフロア	その他
基準階天井高	
光ファイバー	有り
トイレ	男女共用・室内
セキュリティ	無し
駐車場	無し