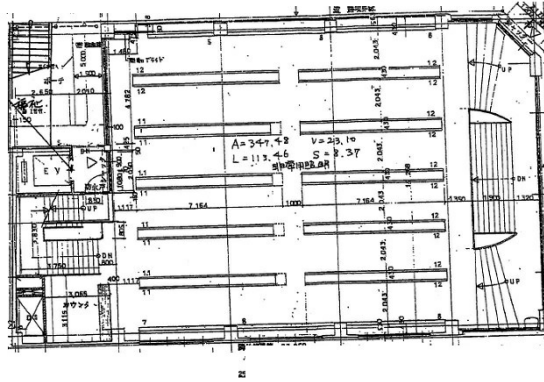


(仮称)ワールドビル 1階575.93坪

大阪府大阪市中央区西心齋橋1-16-1



物件MAP



賃貸条件	
坪数	575.93坪
階数	1階 (B1~5F)
入居可能日	

ビル情報	
所在地	大阪府大阪市中央区西心齋橋1-16-1
最寄り駅	大阪メトロ四つ橋線 四ツ橋駅 徒歩2分
エリア	心齋橋・長堀橋エリア
竣工	1993年11月
耐震	新耐震基準
階数	地上8階 地下1階
用途	店舗
構造	SRC造

設備情報	
エレベーター	
空調	
OAフロア	
基準階天井高	
光ファイバー	
トイレ	
セキュリティ	
駐車場	