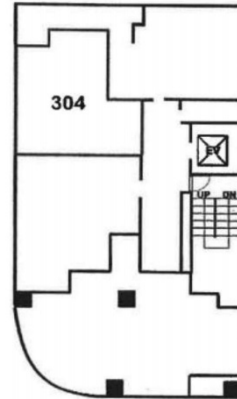


横浜エクセレント12 3階15.86坪

神奈川県横浜市中区南仲通2-25-1



物件MAP



賃貸条件	
月額賃料	253,760円 (税別)
坪数	15.86坪
坪単価	16,000円 (税別)
共益費	55,510円
礼金	1ヶ月
敷金 (保証金)	相談
階数	3階 (304)
入居可能日	相談

ビル情報	
所在地	神奈川県横浜市中区南仲通2-25-1
最寄り駅	JR京浜東北線 関内駅 徒歩5分 横浜市営地下鉄ブルーライン 関内駅 徒歩5分 みなとみらい線 馬車道駅 徒歩5分
エリア	関内エリア
竣工	1989年9月
耐震	新耐震基準
階数	地上7階 地下1階
用途	店舗
構造	RC造

設備情報	
エレベーター	1基
空調	個別空調
OAフロア	その他
基準階天井高	
光ファイバー	有り
トイレ	調査中
セキュリティ	有り
駐車場	無し



事務所移転の簡単検索サイト

横浜エクセレント12 3階15.86坪 神奈川県横浜市中区南仲通2-25-1

関内エリア (ビルID: 0046082) の賃貸オフィス

貸事務所・レンタルオフィス・オフィス移転ならQuickService

物件詳細はこちらから

 0120-55-2620

【受付時間】平日9:30~18:30

