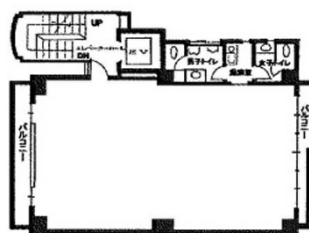


ブリュンヒルデ 2階32坪

東京都世田谷区用賀2-14-11



物件MAP



賃貸条件	
月額賃料	416,000円 (税別)
坪数	32坪
坪単価	13,000円 (税別)
共益費	64,000円
礼金	無し
敷金 (保証金)	8ヶ月
階数	2階
入居可能日	即日

ビル情報	
所在地	東京都世田谷区用賀2-14-11
最寄り駅	東急田園都市線 用賀駅 徒歩5分
エリア	その他東京
竣工	1992年11月
耐震	新耐震基準
階数	地上6階 地下1階
用途	事務所
構造	RC造

設備情報	
エレベーター	1基
空調	個別空調
OAフロア	タイルカーペット
基準階天井高	
光ファイバー	有り
トイレ	男女別・室内
セキュリティ	有り
駐車場	有り



事務所移転の簡単検索サイト

Quick Service

クイックサービス

ブリュンヒルデ 2階32坪 東京都世田谷区用賀2-14-11

その他東京 (ビルID: 0046073) の賃貸オフィス

貸事務所・レンタルオフィス・オフィス移転ならQuickService

物件詳細はこちらから



0120-55-2620

【受付時間】平日9:30~18:30

