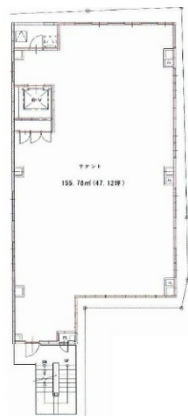


みなとビル明石東仲ノ町 1階44.22坪

兵庫県明石市東仲ノ町10-18



物件MAP



賃貸条件	
坪数	44.22坪
階数	1階
入居可能日	
ビル情報	
所在地	兵庫県明石市東仲ノ町10-18
最寄り駅	山陽電鉄本線 山陽明石駅 徒歩1分
エリア	その他兵庫
竣工	2018年12月
耐震	新耐震基準
階数	地上6階
用途	事務所/店舗
構造	S造
設備情報	
エレベーター	1基
空調	無し
OAフロア	スケルトン
基準階天井高	
光ファイバー	
トイレ	無し
セキュリティ	有り
駐車場	無し