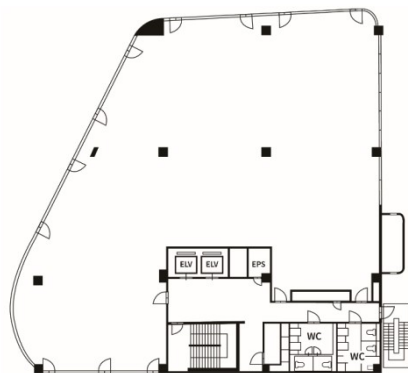


# IOB 8階138.56坪

東京都豊島区西池袋2-41-8



## 物件MAP



賃貸条件	
坪数	138.56坪
階数	8階 (申込有)
入居可能日	即日
ビル情報	
所在地	東京都豊島区西池袋2-41-8
最寄り駅	JR山手線 池袋駅 徒歩5分
エリア	池袋エリア
竣工	1991年7月
耐震	新耐震基準
階数	地上10階 地下1階
用途	事務所
構造	SRC造
設備情報	
エレベーター	2基
空調	個別空調
OAフロア	OAフロア
基準階天井高	2,530mm
光ファイバー	有り
トイレ	男女別・室外
セキュリティ	有り
駐車場	有り