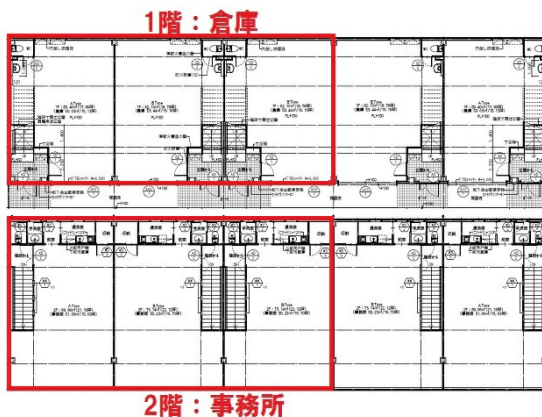


# オフィスグランデ空港北 1階120.95坪

福岡県福岡市東区社領2-18-6



イメージパース



## 物件MAP



賃貸条件	
坪数	120.95坪
階数	1階 (1・2・3統合案)
入居可能日	

ビル情報	
所在地	福岡県福岡市東区社領2-18-6
最寄り駅	JR鹿児島本線 箱崎駅 徒歩14分 JR鹿児島本線 吉塚駅 徒歩17分
エリア	東区エリア
竣工	2019年1月
耐震	新耐震基準
階数	地上2階
用途	事務所/倉庫・工場
構造	S造

設備情報	
エレベーター	
空調	個別空調
OAフロア	OAフロア
基準階天井高	
光ファイバー	
トイレ	男女共用・室内
セキュリティ	有り
駐車場	有り