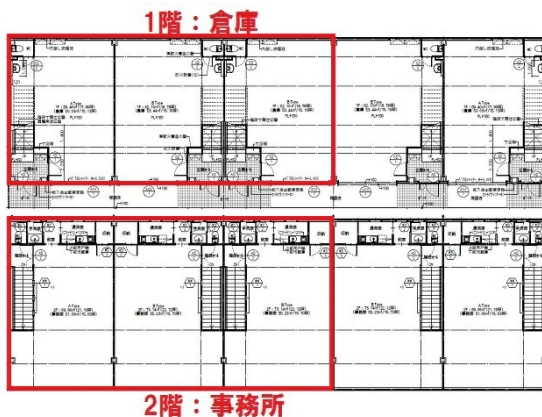


オフィスグランデ空港北 1階120.95坪

福岡県福岡市東区社領2-18-6



イメージパース



物件MAP



賃貸条件	
坪数	120.95坪
階数	1階 (1・2・3統合案)
入居可能日	

ビル情報	
所在地	福岡県福岡市東区社領2-18-6
最寄り駅	JR鹿児島本線 箱崎駅 徒歩14分 JR鹿児島本線 吉塚駅 徒歩17分
エリア	東区エリア
竣工	2019年1月
耐震	新耐震基準
階数	地上2階
用途	事務所/倉庫・工場
構造	S造

設備情報	
エレベーター	
空調	個別空調
OAフロア	OAフロア
基準階天井高	
光ファイバー	
トイレ	男女共用・室内
セキュリティ	有り
駐車場	有り



事務所移転の簡単検索サイト

Quick Service

クイックサービス

オフィスグランデ空港北 1階120.95坪 福岡県福岡市東区社領2-18-6

東区エリア (ビルID: 0046006) の賃貸オフィス

貸事務所・レンタルオフィス・オフィス移転ならQuickService

物件詳細はこちらから

0120-55-2620

【受付時間】平日9:30~18:30

