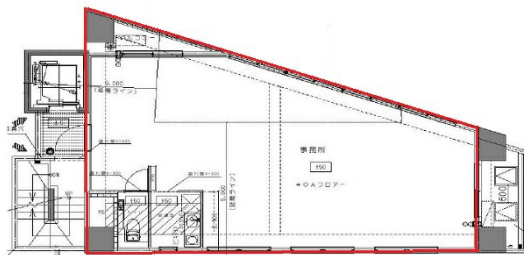


ヴィラージュ博多駅前オフィス 4階22.1坪

福岡県福岡市博多区博多駅前4-37-2



物件MAP




賃貸条件	
坪数	22.1坪
階数	4階
入居可能日	

ビル情報	
所在地	福岡県福岡市博多区博多駅前4-37-2
最寄り駅	JR鹿児島本線 博多駅 徒歩12分 福岡市営地下鉄空港線 博多駅 徒歩12分 JR篠栗線(福北ゆたか線) 博多駅 徒歩12分 福岡市営地下鉄空港線 東比恵駅 徒歩20分
エリア	博多駅前エリア
竣工	2019年12月
耐震	新耐震基準
階数	地上7階
用途	事務所
構造	RC造

設備情報	
エレベーター	1基
空調	個別空調
OAフロア	
基準階天井高	2,450mm
光ファイバー	有り
トイレ	男女共用・室外
セキュリティ	有り
駐車場	無し

事務所移転の簡単検索サイト **Quick Service** クイックサービス
ヴィラージュ博多駅前オフィス 4階22.1坪 福岡県福岡市博多区博多駅前4-37-2
博多駅前エリア (ビルID: 0046003) の賃貸オフィス
貸事務所・レンタルオフィス・オフィス移転なら**QuickService**

物件詳細はこちらから
 **0120-55-2620**
【受付時間】平日9:30~18:30

